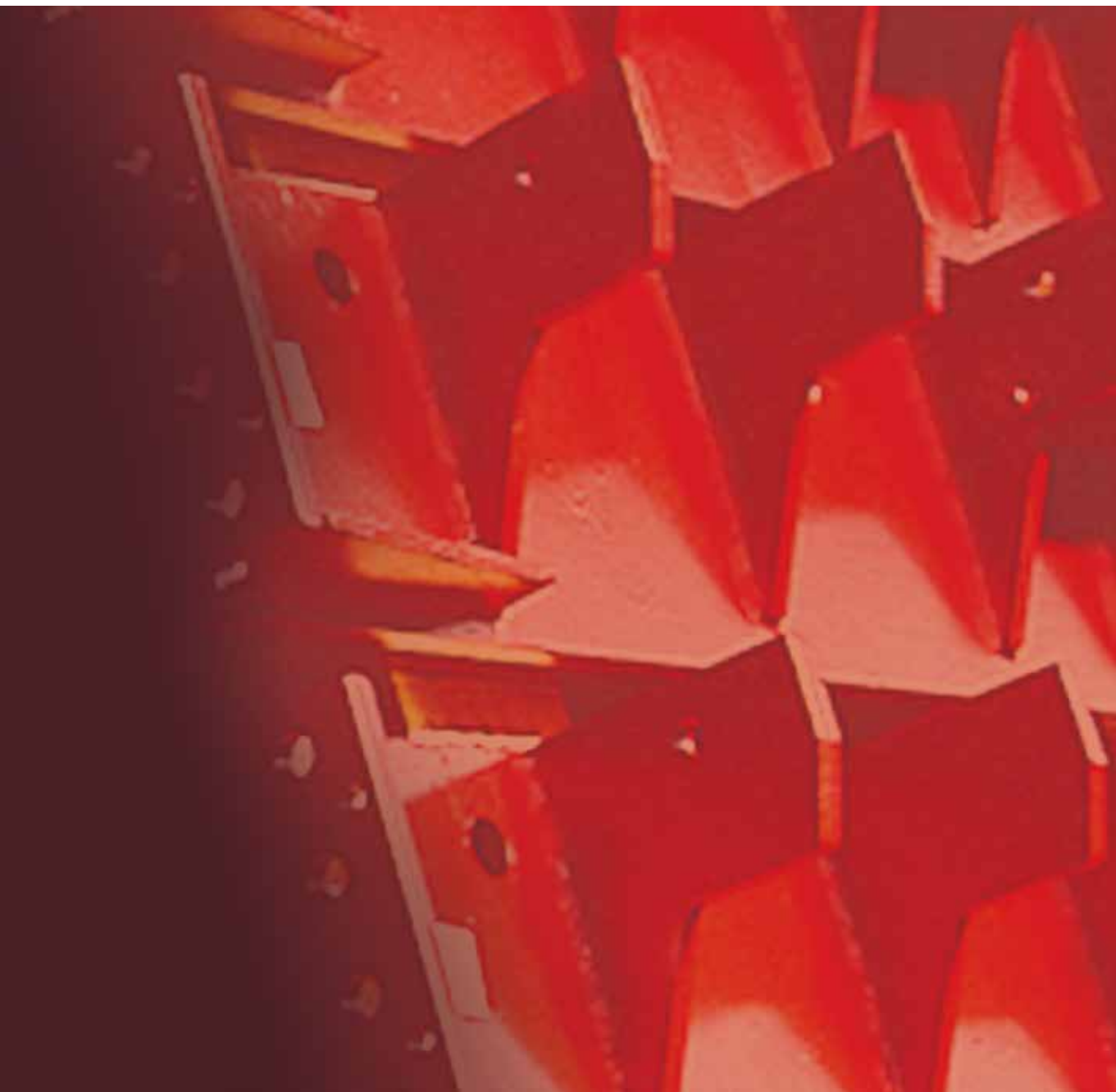




SOCIETA' COOPERATIVA

**BILANCI**

# **PESA A PONTE METALLICA**



**mod. SBP/M**



# modello **SBP/M**

La pesa a ponte SBP/M rappresenta la migliore soluzione per la pesatura di automezzi stradali e di mezzi d'opera fino ad un massimo di 80 tonnellate (versione standard) anche in ambienti e condizioni di carico particolarmente gravosi.

La struttura di tipo isostatico a moduli indipendenti, oltre a facilitare trasporto, movimentazione e montaggio, è garanzia di un funzionamento corretto nel tempo anche in presenza dei naturali assestamenti delle fondazioni.

La compattezza del profilo permette di installare la classica versione interrata in una fondazione di soli 50 cm di altezza, oppure la versione sopraelevata con un'altezza delle

rampe di soli 40 cm.

La catena di misura è costituita da più celle di carico a compressione in acciaio inox in versione analogica o digitale.

Il terminale elettronico, che con gli accessori periferici completa l'impianto di pesatura, gestisce la visualizzazione del peso ed eventuali funzioni accessorie.

Tipologia dei materiali, trattamenti utilizzati, accorgimenti progettuali, gamma di personalizzazioni ed accessori: queste caratteristiche fanno della Pesa a ponte SBP/M, uno dei prodotti più versatili e di alta qualità presenti sul mercato.



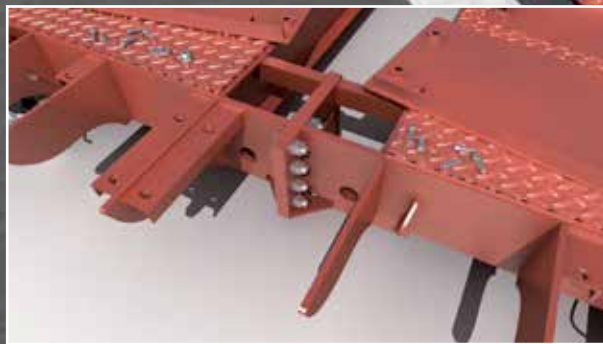
## **APPLICAZIONI CONSIGLIATE**

- Installazioni interrate e sopraelevate in aree con forte presenza di detriti e fango (es.: miniere a cielo aperto, cave, ecc.)
- Installazioni gravose con presenza di carichi concentrati (es.: industria siderurgica, centri di recupero materiali ferrosi ecc.)
- Installazioni con elevata frequenza d'uso (es.: terminal di porti marittimi, aziende industriali di carico e scarico merci)

# PESA A PONTE METALLICA mod. SBP/M



Carter di protezione delle celle zincati indispensabili per mantenere la zona di alloggiamento sgombra da fango, detriti, ecc.



**Piano di carico in lamiera lobata**, con funzione "anti-sdruciolamento", particolarmente importante in caso di superficie bagnata, sporca o con rampe di salita. La particolare lobatura inoltre evita il ristagno dell'acqua sul piano.

**Botole trasversali** consentono di accedere facilmente alle celle di carico.

**Botole longitudinali**, nell'installazione interrata consentono di accedere alla fossa di fondazione dall'alto agevolandone le attività di pulizia. La viteria di fissaggio delle botole è in acciaio Inox che ne evita l'ossidazione garantendo nel tempo la facile rimozione delle stesse.



**Struttura metallica portante** a travi longitudinali, appositamente dimensionata per mantenere inalterate le caratteristiche di resistenza e precisione dell'impianto di pesatura anche in condizioni di utilizzo particolarmente gravose. Il trattamento di sabbiatura e la successiva verniciatura "rosso ossido" ad alto potere anticorrosivo di tutte le parti metalliche del ponte garantiscono una protezione elevatissima all'ossidazione.



**Doppio bordo di testata**, insieme ai **limitatori di oscillazione**, realizzati con tamponi in uno speciale materiale antiurto, sono estremamente importanti per ovviare al deterioramento della pavimentazione nelle zone di contatto con il ponte in fase di frenata del mezzo.



**Supporti delle celle di carico ad azione oscillante** in acciaio Inox per eliminare qualsiasi fonte di danneggiamento per forze trasversali.

**Dispositivo elettrico di protezione della cella**, per isolare elettricamente la cella di carico proteggendola dalle sovratensioni abbattendo considerevolmente i rischi di danni da scariche atmosferiche.

**Bordo laterale** (per versione interrata) per ovviare al deterioramento della pavimentazione.

**Lamierini di contenimento** (per soluzione interrata) ancorati al bordo di coronamento consentono il completamento del getto in cemento dei muri perimetrali della vasca senza dover eseguire ulteriori "casserature di contenimento" in fase di getto finale con riduzione di costi e tempi.

**Scatola di giunzione** per i collegamenti delle celle di carico con circuito elettronico di protezione dalle sovratensioni (es.: fulmini). Contenitore in acciaio Inox IP68.

## VANTAGGI DEL PRODOTTO

- Struttura metallica modulare dimensionata per uso pesante in termini di carico concentrato e di frequenza d'uso
- Versatilità d'installazione (interrata, sopraelevata, su telaio)
- Alta resistenza agli agenti atmosferici
- Accessibilità alla fondazione dall'alto per facilitarne la pulizia
- Facilità di spostamento del ponte di pesatura
- Possibilità di modificare successivamente la lunghezza del ponte di pesatura
- Manutenzione struttura metallica semplice ed immediata
- Alto valore dell'usato
- SBP/M con celle digitali:
  - Autodiagnostica in tempo reale dei singoli componenti dell'impianto
  - MULTIRANGE per ottenere la divisione minima più vantaggiosa in rapporto alla portata
  - **5 ANNI DI GARANZIA**

### CARATTERISTICHE E DIMENSIONI STANDARD

Modelli disponibili	Lunghezza piattaforma (m)	Larghezza piattaforma (m)	Numero di celle	Versione DIGITALE		Versione ANALOGICA	
				Portata max (t)	Divisioni (kg)	Portata max (t)	Divisioni (kg) *
SBP/M 83 4	8,00	3	6	da 0 a 20	5	40	10
				da 20 a 40	10		
SBP/M 83 5	8,00	3	6	50	10	50	20
SBP/M 93 4	9,56	3	6	da 0 a 20	5	40	10
				da 20 a 40	10		
SBP/M 93 5	9,56	3	6	50	10	50	20
SBP/M 103 4	10,90	3	6	da 0 a 20	5	40	10
				da 20 a 40	10		
SBP/M 103 5	10,90	3	6	50	10	50	20
SBP/M 123 4	12,20	3	6	da 0 a 20	5	40	10
				da 20 a 40	10		
SBP/M 123 5	12,20	3	6	50	10	50	20
SBP/M 143 5	14,00	3	8	50	10	-	-
SBP/M 143 6	14,00	3	8	da 0 a 40	10	60	20
				da 40 a 60	20		
SBP/M 143 8	14,00	3	8	da 0 a 40	10	80	20
				da 40 a 80	20		
SBP/M 163 5	15,90	3	8	50	10	-	-
SBP/M 163 6	15,90	3	8	da 0 a 40	10	60	20
				da 40 a 60	20		
SBP/M 163 8	15,90	3	8	da 0 a 40	10	80	20
				da 40 a 80	20		
SBP/M 183 5	18,00	3	8	50	10	-	-
SBP/M 183 6	18,00	3	8	da 0 a 40	10	60	20
				da 40 a 60	20		
SBP/M 183 8	18,00	3	8	da 0 a 40	10	80	20
				da 40 a 80	20		

IMPORTANTE: PORTATE E DIMENSIONI SPECIALI A RICHIESTA.

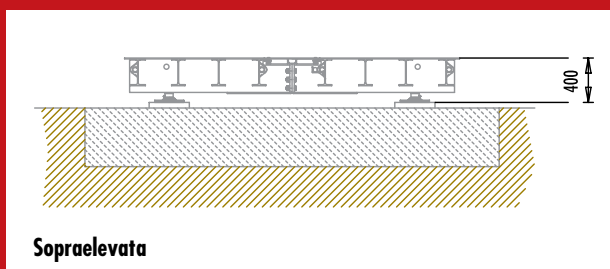
### ( \*) MULTIRANGE (OPTIONAL) - (VERSIONE ANALOGICA)

Portata (t)	Portata (t)	Divisioni (kg)	Portata (t)	Divisioni (kg)	Portata (t)	Divisioni (kg)
40	da 0 a 15	5	da 15 a 30	10	da 30 a 40	20
50	da 0 a 30	10	da 30 a 50	20		
60	da 0 a 30	10	da 30 a 60	20		
80	da 0 a 30	10	da 30 a 60	20	da 60 a 80	50

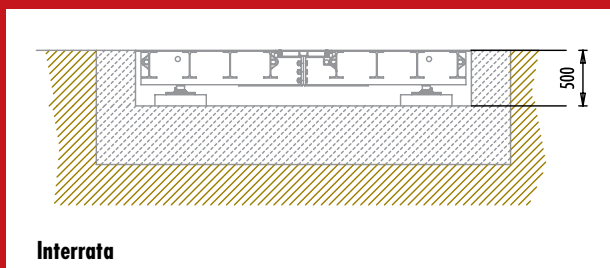
## ACCESSORI SPECIFICI

- Versione MULTIRANGE
- Versione ATEX
- Struttura metallica zincata a caldo (450 °C)
- Struttura metallica di colore personalizzato
- Struttura metallica di larghezza 3,20m
- Guard-rail per installazione a bordo pesa
- Guard-rail per installazione a terra
- Telaio metallico, per installazioni sopraelevate senza eseguire alcuna opera muraria
- Coppia di rampe metalliche a 2 corsie (1 m di larghezza cad) per salita e discesa automezzi
- Coppia di rampe metalliche di larghezza 3 m cad per salita e discesa automezzi
- Terminali elettronici e stampanti
- Accessori elettronici periferici
- Kit cavi antioditore (per celle digitali)
- Dilink per collegamenti senza fili
- Kit Energy per installazione con pannelli solari

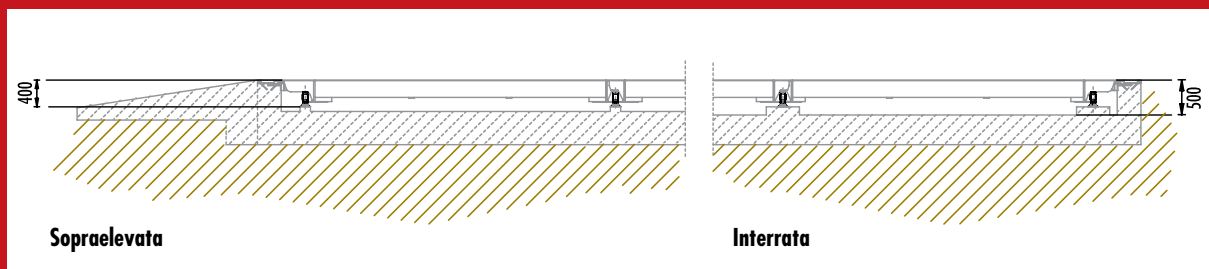
# modello **SBP/M**



**Sopraelevata**



**Interrata**



**Sopraelevata**

**Interrata**